



三峡大学科技学院

College of Science and Technology of China Three Gorges University



2020

国标代码: 13236
湖北省代码: 3117

报考指南

BAOKAOZHINAN

- ◆ 水利电力特色鲜明高水平独立学院
- ◆ 湖北省首批批准的公办独立学院
- ◆ 武书连独立学院排行榜湖北第二名
- ◆ 具备普通专升本招生资格的高校
- ◆ 与三峡大学同一校园, 全面共享一流教育教学资源
- ◆ 国家电网公司订单培养合作高校
- ◆ 毕业生考研录取率连续多年位居同类院校前列
- ◆ 大型央企、国企就业比例居全国同类高校前列



招生咨询公众号
三峡大学科技学院招生在线



招生微网站

学院简介

XUEYUANJIANJIE

三峡大学科技学院是经国家教育部备案、湖北省教育厅批准，由三峡大学与宜昌教育实业开发总公司合作举办的具有独立事业法人地位的高校独立学院。其前身是2000年9月成立的三峡大学宜昌分校；2002年8月，经省教育厅批准更名为三峡大学科技学院；2004年2月，经国家教育部批准重新确认为实施高等学历教育的高校独立学院。学院于2010年通过了湖北省独立学院本科专业教学水平评估，2012年通过了湖北省独立学院学士学位授予权单位及专业审核评估，具有自主颁发学士学位资格。

学院位于三峡工程所在地、世界水电之都、中国旅游名城——湖北省宜昌市，与三峡大学同一校园，全面共享三峡大学一流的教育教学资源 and 优良的校园文化。学院校园占地面积825亩，开设有39个本科专业和13个专科专业，学科覆盖工、文、管、经、法、医、艺等7个学科门类，学院目前有在校生10300余人。

学院现有教职工583人，其中专任教师462人，聘请校外教师228人。专任教师中，具有硕士以上学位的教师比

例为71.65%；具有高级职称以上的教师比例为33.5%。

三峡大学科技学院在发展过程中以“崇德、尚能、修身、明智”为校训，始终将深化教学改革不断提高教学质量作为实现学院转型升级的重要突破口，并形成了“以人才培养为中心，以服务水利电力行业、服务地方社会经济建设为宗旨，以三个课堂为载体，为社会培养应用技术型人才”的办学思路，学院教育质量及教学水平得到了较大的提升。近年来，学院毕业生就业率一直保持在90%以上，考研上线率始终保持在10%以上，学院学生每年在各类学科竞赛中获省部级以上奖励150项以上。在中国科教评价网2020年中国独立学院竞争力排行榜中，学院位于全国独立学院第43名，湖北省第2名。

展望未来，学院将继续在规范办学的基础上，抢抓机遇，加快转型升级的步伐，努力实现新的跨越。



办学优势

BANXUEYOU SHI

1.湖北省首批成立的公办独立学院，水利电力特色鲜明高水平独立学院。

2.办学思路：以人才培养为中心，以服务水利电力行业、服务地方社会经济建设为宗旨，以三个课堂为载体，为社会培养应用技术型人才。

3.教学模式：大类培养、专业分流、分级教学、强化实训、产教融合、校企合作、国际交流、创新创业。

4.专业设置：开设有39个本科专业和13个专科专业，学科覆盖工、文、管、经、法、医、艺等7个学科门类。水利水电工程、土木类、电气工程及其自动化、

电子信息类、经济管理类、医学类专业在同等院校中优势突出。

5.学生管理：按1:200比例配备有专职学工人员，学工机构及所有人员全部进驻学生公寓。同时建立有大学生经济资助中心、省级达标心理咨询中心和大学生学业指导中心。

6.教学条件：学院占地825亩，位于三峡大学校园内，全面共享三峡大学一流的教育教学资源 and 优良的校园文化。



JIUYEYOUSHI

学院毕业生就业率一直保持在90%以上，本科毕业生考研上线率保持在10%以上，学院毕业生对母校满意度88%以上，位于同类院校前列。学院针对用人单位开展的毕业生质量调查报告显示，用人单位对我校毕业生的总体评价满意和非常满意达到90%以上，我院2019届毕业生在国企单位、机关及事业单位就业比例达32.43%。

BUFENYOUX|UB|YESHENGDA|B|AO



逐梦青春，农村电商创业达人袁书飞（右）

BUFENJIUYEHEZUODANWEI



2020部分考研学生代表

2020BUFENKAOYANXUESHENGDAIBIAO



姓名：陈昭君
专业：临床医学
录取院校：武汉大学



姓名：熊新锋
专业：机械设计制造及其自动化
录取院校：武汉大学



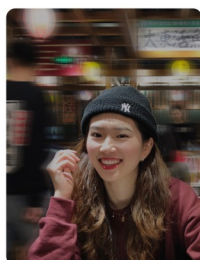
姓名：唐怡
专业：广播电视学
录取院校：华中师范大学



姓名：杜怡萱
专业：英语
录取院校：苏州大学



姓名：满永雯
专业：财务管理
录取院校：石河子大学



姓名：任新瑜
专业：视觉传达设计
录取院校：南京师范大学



姓名：曹世桂
专业：金融学
录取院校：上海海事大学



姓名：李阳希
专业：水利水电工程
录取院校：三峡大学



姓名：蔡益胜
专业：土木工程
录取院校：三峡大学



姓名：严伯伦
专业：电气工程及其自动化
录取院校：湖北工业大学

校园环境

XIAOYUANHUANJING



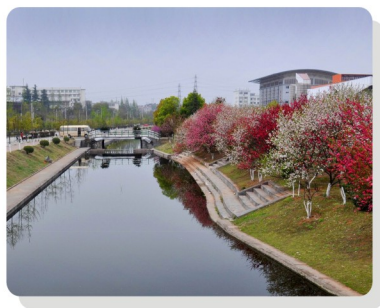
图书馆



教学楼



大学路



求索溪



综合训练馆



网红食堂

学子风采 XUEZIFENGCAI



我院学子在全国大学生先进图形技术与产品信息建模创新大赛中获奖



我院体育队在2019年湖北省大运会中获得团体第四



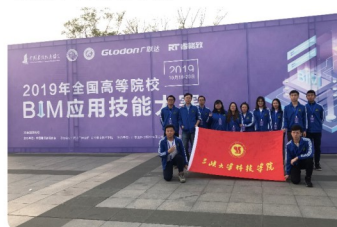
我院啦啦操队在湖北省大学生艺术体操比赛中喜获特等奖



我院学子在全国大学生广告艺术大赛中获国家级一等奖



我院学子在全国大学生金融精英挑战赛中获得一等奖



我院学子在全国高等院校BIM应用技能大赛中获得一等奖

校企合作办学 XIAOQIHEZUOBANXUE

学院计算机科学与技术专业与东软睿道合作办学，实现共建计算机科学与技术专业(移动互联网开发方向)、计算机科学与技术专业(大数据方向)。

东软睿道由中国领先的IT解决方案与服务供应商东软创办，基于东软的产业发展与人才培养实践，提供更加符合IT行业发展需求的人才培养体系和方法，精准提升大学生就业、创业技能。为新时代的经济转型发展提供高质量规模化的人才供给。

学院通信工程专业(5G方向)、电子信息工程专业(通信方向)、物联网工程专业(AI方向)与ICT行业合作，共同打造“教育部—中兴通讯ICT产教融合创新基地”。

ICT专业群从ICT行业人才需求出发，结合行业前沿技术发展，将企业员工培养课程以及结合行业前沿技术的教材引入高校，搭建了与企业对接的人力资源服务平台，学生入学即签订就业服务协议，完善的就业服务体系为学生提供全面的就业保障。第7学期开始实行带薪实习，毕业后推荐到关联企业就业。



2020年本专科
招生专业介绍



2020年本科招生专业介绍



2020年专科招生专业介绍

答考生问

DAKAOSHENGWEN

1.你院是一所什么性质的学院?

答:我院创建于2000年9月,是由三峡大学和宜昌教育实业开发总公司合作,按新机制、新模式举办的全日制普通高等学校。2004年2月,经教育部批准确认为高校独立学院。

2.你院在第几批次录取?学院代码是多少?

答:经各省招生委员会批准,我院本科专业在各省的录取批次一般安排在本科二批,国家标准代码为13236。湖北省招生代码为3117,在湖北省录取批次为:本科录取在第二批,专科录取在高职高专批次;我院本科艺术类专业、体育类专业在湖北省录取批次为艺术本科(二)、提前批体育类;另外我院面向中职生招收技能高考本科和专科考生。

3.如何填报贵校及专业志愿?

答:根据历年统计,我院在各省、市、自治区招生生源充足,建议考生第一顺位志愿填报我院。我院开设的专业都是三峡大学的优势学科和就业好的专业,录取时原则上均满足考生填报的第一专业志愿,所以考生在填报志愿时请把感兴趣的专业放在首位。另外考生进校后还有申请转专业的机会。

4.你院有无技能高考招生计划?

答:我院今年本专科均招收参加技能高考的中职生,本科“计算机类”、“护理学”专业面向湖北招收技能高考计算机类、护理类考生,专科专业面向湖北招收“建筑技术类”、“财经类”、“护理类”、“计算机类”技能高考考生。

5.你院专科学生能否专升本?

答:我院专科学生在毕业当年可报名参加全省统一组织的“普通专升本”考试,成绩合格者可升入相应本科高校就读,毕业后颁发普通全日制本科学历证书和学位证书。我院具有普通专升本招生资格,2020年我院电气工程及其自动化、计算机科学与技术、物联网工程、水利水电工程、土木工程、工程造价、财务管理、护理学、临床医学等12个专业招收专升本考生,我院专科毕业生如报考本院“普通专升本”考试,将会有绝对优势,录取希望非常大。

另外,专科学生也可在入校后报名参加三峡大学自考本科“专本”套读,学习形式灵活,与专科学习同步。

6.你院2020年录取方式是什么?

答:我院2020年招生实行远程网上录取,按照“公平、公正、公开”的原则,坚持依法招生,具体录取方法详见《三峡大学科技学院2020年招生章程》。

7.你院本专科录取规则是什么?专业志愿满足吗?

答:普通本、专科专业录取:在文化成绩符合学院提档要求的情况下,以考生投档成绩为标准,按分数优先的原则进行录取。原则上不录取无学院志愿的考生。实行“院校+专业(类)”投档模式的高考改革省份,进档考生按所投专业(类)进行专业安排;实行“专业组”投档模式的高考改革省份,进档考生按专业组投档结果进行专业安排。涉及高考选考科目及内容,以相关省市招办公布为准。学院招生录取原则上满足考生第一志愿专业,不设置专业分数级差。学院所有专业招收男女生比例不限,且对应届生和往届生同等对待。

8.你院毕业生的文凭发放情况怎样?

答:学院对符合毕业条件或学士学位授予条件的

学生,分别颁发三峡大学科技学院具印的毕业证书或学士学位证书。

9.你院毕业生就业情况如何?

答:我院毕业生面向全国就业,每年的毕业生一次就业率在90%以上,我院毕业生就业借助水利、电力行业优势,就业情况良好,主要面向水利、电力、建筑、冶金、机械、航天、电子、电信、金融、教育、行政、医疗、卫生等行业。主要就业去向有:考取研究生、考取公务员、考取选调生、参加“三支一扶”、出国留学、自主创业和直接就业。

10.你院今年艺术类专业录取执行什么标准?

答:美术类专业(环境设计、视觉传达设计、艺术设计)、音乐学专业录取:按高考文化成绩和专业统考成绩折合后的综合分排序投档,投档成绩为[(高考文化成绩+优录加分)×40%+专业统考成绩×60%]×2。综合分相同时按专业分优先录取。

播音与主持艺术专业录取:按高考文化成绩和专业统考成绩折合后的综合分排序投档,投档成绩为[(高考文化成绩+优录加分)×50%+专业统考成绩×50%]×2。综合分相同时按专业分优先录取。

11.你院体育类本科录取执行什么标准?

答:体育类专业录取:在术科成绩合格、文化成绩达到同批次录取控制分数线的前提下,根据考生综合分(文化成绩×50%+术科成绩×75%=综合分),按招生计划数依次录取。

12.你院学费及住宿费标准是多少?

答:我院新生学费收费标准严格按照省教育厅、财政厅、物价局有关文件规定执行。2020年专业收费标准见附表《三峡大学科技学院2020各专业招生计划及收费标准》,学生公寓住宿费根据住宿条件不同来确定,学生宿舍全部实行公寓化管理,安装有空调、热水器及洗衣机。住宿标准参见当年新生入学须知,床位大小是1.9米(长)×0.9米(宽)。

13.你院是否有助学贷款?

答:我院新生助学贷款为生源地信用助学贷款,即学生在其生源所在地银行办理的助学贷款,生源地助学贷款金额一般不超过8000元/年,学生在校期间由国家财政贴息,学生毕业后利息由个人承担,2020年贷款政策参照所在省市国家规定。

14.你院奖助学金政策是什么?

答:设立绿色通道,为新生办理好生源地贷款。建立勤工助学岗位,为家庭经济困难学生提供帮助。关注困难生,落实国家励志奖学金以及国家助学金的评比工作,每年获得国家励志奖学金以及国家助学金的人数占学生总人数的2%和12%。设立学院助学金、伙食补贴以及临时困难补助政策。对于家庭发生重大灾害以及发生临时变故的学生给予一次性的临时困难补助。

15.你院新生入学后会进行复查吗?

答:新生入学后,学校将进行全面复查。经复查不合格者,学校将视不同情况予以处理,直至取消入学资格。凡弄虚作假者,一律取消入学资格。

16.考入三峡大学科技学院后,户口必须迁到学院吗?

答:根据本人自愿,户口可以转入三峡大学科技学院,也可以保存在生源所在地。

2017-2019年三峡大学科技学院各省市区录取最低分数线

年份	科类	北京	天津	河北	山西	内蒙古	辽宁	吉林	黑龙江	上海	江苏	浙江	安徽	福建	江西	山东	河南	湖北	湖南	广东	广西	海南	重庆	四川	贵州	云南	西藏	陕西	甘肃	青海	宁夏	新疆		
2017年	理工(本)	480	378	405	342	338	391	337	354	均分	269	均分	435	363	437	458	403	370	413	401	322	491	413	464	368	410	243	377	387	337	384	356		
	文史(本)		349	422	386	379	447	327		396	281	493	456	391	461	499	425	430	454	424	387	541	467	483	457	466	308	406	403	394	457	377		
	环境设计			215	220					406								474																
	视觉传达设计			215	208						396							472	591															
	播音与主持艺术				75						149							688	620															
	音乐学				71													488																
	休闲体育																	451																
	理工(专)																	154																
	文史(专)																	194																
	艺术设计																	406																
2018年	理工(本)	448	404	422	380	343	429	294	362	均分	292	均分	457	384	470	441	421	404	439	426	347	525	471	477	393	438	279	406	416	351	404	385		
	文史(本)		416	478	423	410	492	363		397	291	532	504	461	512	505	474	471	502	481	409	563	477	512	493	490	325	431	415	406	475	395		
	环境设计			230	212													513	551															
	视觉传达设计			228														511	667															
	播音与主持艺术				73													641	675															
	音乐学				74													541																
	休闲体育																	475																
	理工(专)																	164																
	文史(专)																	178																
	理工(本)	429	413	450	442	357	441	397	395	均分	313	均分	455	426	468	463	439	417	438	438	370	533	471	492	473	454	284	428	418	367	412	384		
2019年	文史(本)		428	496	394	446	515	401		408	293	545	518	481	519	514	484	473	504	504	411	580	502	494	387	494	308	470	452	426	494	422		
	环境设计			232							445							522																
	视觉传达设计			237							465							522	556															
	播音与主持艺术																	645	671															
	音乐学																	540																
	休闲体育																	486																
	理工(专)				320								391	268			262	150	285		277					344			317	244				
	文史(专)				322								335	322			202	153	464		271					403			397					

注：美术类、音乐学、播音与主持艺术专业按各省投档成绩从高到低进行录取；湖北省考生美术类专业统考成绩参照2020年湖北省美术类专业统考合格线（本科186分，专科165分），湖北省音乐学、播音与主持艺术专业成绩参照2020年湖北省普通高校毕业生非美术类专业统考合格控制分数线（音乐学227分，播音与主持艺术231分）。2017年、2018年、2019年艺术类专业录取最低分为实际投档分数。

三峡大学科技学院2020年各专业招生计划及收费标准

层次	序号	专业名称	科类	学制	招生计划 (人)	学费标准 (元/年)
本科	1	水利水电工程	理工	4年	102	15000
	2	土木类(含土木工程、道路桥梁与渡河工程)	理工	4年	125	15000
	3	机械设计制造及其自动化	理工	4年	89	15000
	4	电气工程及其自动化(电力系统方向)	理工	4年	115	18000
	5	电气工程及其自动化(输电线路工程方向)	理工	4年	72	18000
	6	电子信息类(含电子信息工程(通信方向)、通信工程(5G方向))	理工	4年	87	18000
	7	计算机类(含计算机科学与技术(移动互联网开发方向)、计算机科学与技术(大数据方向)、物联网工程(人工智能方向))	理工	4年	120	18000
	8	制药工程	理工	4年	37	13000
	9	生物工程	理工	4年	38	13000
	10	新能源材料与器件	理工	4年	30	15000
	11	临床医学	理工	5年	58	18000
	12	管理科学与工程类(含工程管理、工程造价)	文理	4年	92	15000
	13	风景园林	文理	4年	54	15000
	14	护理学	文理	4年	40	15000
	15	国际经济与贸易	文理	4年	58	13000
	16	金融学	文理	4年	101	15000
	17	财务管理	文理	4年	140	15000
	18	工商管理类(含市场营销、人力资源管理)	文理	4年	120	13000
	19	英语	文理	4年	65	15000
	20	物流管理	文理	4年	52	13000
	21	旅游管理类(含旅游管理、酒店管理)	文理	4年	91	13000
	22	新闻传播学类(含广播电视学、网络与新媒体)	文理	4年	96	15000
	23	会计学	文理	4年	60	15000
	24	法学	文史	4年	60	13000
	25	环境设计	艺术	4年	34	21000
	26	视觉传达设计	艺术	4年	35	21000
	27	音乐学	艺术	4年	30	21000
	28	播音与主持艺术	艺术	4年	42	21000
	29	休闲体育	体育	4年	40	18000
技能高考 本科	1	护理学	不分文理	4年	60	15000
	2	计算机类(含计算机科学与技术(移动互联网开发方向)、计算机科学与技术(大数据方向)、物联网工程(人工智能方向))	不分文理	4年	40	18000
专科	1	水利水电建筑工程	文理	3年	39	9000
	2	工程造价	文理	3年	47	9000
	3	发电厂及电力系统	文理	3年	47	9000
	4	护理	文理	3年	84	9000
	5	会计	文理	3年	57	9000
	6	计算机应用技术	文理	3年	59	9000
	7	电子商务	文理	3年	26	9000

注：2020年各专业招生计划以教育部最终计划为准，专业收费标准以当年省物价局核定为准。2020年专科面向湖北招收财经类、建筑技术类、护理类、计算机类等专业技能高考考生。